

INFORME DIARIO DE MONITOREO DE MEDIOS*

*Vigilancia basada en eventos de interés epidemiológico mediante el monitoreo de medios abiertos de comunicación locales y nacionales.

Reporte de eventos:

Tema	Medio	Fecha	Resumen	Liga	Prioridad
Dengue	El Sol de Cuernavaca	17 junio 2020	En cuestión de 72 horas el dengue puede poner en peligro la vida de una persona sino se acude a la unidad médica o se auto medica, refirió Eduardo Sesma Medrano, encargado de Despacho de la Jefatura de Epidemiología de los Servicios de Salud de Morelos (SSM), pues recordó que no solo el virus Covid-19 está presente en la entidad sino también otros como el dengue Zika y Chikungunya.	https://www.elsoldecuernavaca.com.mx/local/dengue-el-otro-peligro-de-morelos-5378912.html	Bajo
Covid-19	El Sol de Cuernavaca	17 junio 2020	En relación a la decisión del Ayuntamiento de Cuautla de levantar el confinamiento sanitario, el secretario de Salud, Marco Antonio Cantú Cuevas, advirtió que el desacato provoca más contagios y muertes, siendo responsabilidad de los funcionarios de la zona oriente los rebrotes que se pudieran tener.	https://www.elsoldecuernavaca.com.mx/local/funcionarios-de-cuautla-seran-responsables-de-las-consecuencias-salud-5377713.html	Medio
Covid-19	El Sol de Cuernavaca	17 junio 2020	Hay preocupación en Cuernavaca, ya que con las cifras de las autoridades sanitarias sobre casos positivos se expandió el número de colonias activas con Covid-19 y pasó de seis a 20. Así se dio a conocer durante la sesión de este miércoles del Comité Municipal de Contingencia Covid-19 (CMCC-19).	https://www.elsoldecuernavaca.com.mx/local/en-cuernavaca-preocupa-expansion-de-contagio-de-covid-19-5377505.html	Bajo
Covid-19	El Sol de Cuernavaca	17 junio 2020	La Organización Mundial de la Salud (OMS) advirtió hoy que la dexametasona, el esteroide que ha conseguido reducir considerablemente la mortalidad en casos graves de Covid-19, sólo debe utilizarse en pacientes críticos, no como fármaco para evitar el contagio del virus.	https://www.elsoldecuernavaca.com.mx/mundo/dexametasona-debe-usarse-solo-en-casos-graves-de-covid-19-oms-5376236.html	Bajo
Covid-19	Diario de Morelos	17 junio 2020	Integrantes del Comité Municipal de Contingencia COVID-19 (CMCC-19) coincidieron que la ciudad en estos momentos está lejos de transitar al semáforo naranja por el incremento de casos reportados en las últimas semanas.	https://www.diariodemorelos.com/noticias/cuernavaca-lejos-de-cambiar-al-sem-foro-naranja-por-aumento-en-casos-de-covid-19	Bajo



SERVICIOS
DE SALUD



<http://ssm.gob.mx>



Servicios de Salud Morelos



@MorelosSalud

Tema	Medio	Fecha	Resumen	Liga	Prioridad
Covid-19	La Unión	18 junio 2020	Recorren brigadistas colonias con mayor número de contagios. Solicitan exclusivamente información sanitaria, no de bienes ni ningún tipo de cooperación monetaria.	https://www.launion.com.mx/morelos/sociedad/noticias/162326-continua-deteccion-de-casos-de-covid-19-casa-por-casa.html	Bajo
Covid-19	La Unión	18 junio 2020	La muerte por coronavirus de una persona de edad avanzada que se encontraba recluida ("anexada") en el Centro de Rehabilitación Ave Fénix - ubicado en el poblado de Chipitlán-reveló que en ese lugar existe un brote de covid-19.	https://www.launion.com.mx/morelos/sociedad/noticias/162317-denuncian-contagios-por-covid-19-en-anexo-de-chipitlan.html	Alto



SERVICIOS
DE SALUD



<http://ssm.gob.mx>



Servicios de Salud Morelos



@MorelosSalud

INFORME DE RIESGOS METEOROLOGICOS

Fuente: Servicio Meteorológico Nacional de México, CONAGUA.

LLUVIAS PUNTUALES INTENSAS EN PUEBLA, VERACRUZ, OAXACA Y CHIAPAS, ACOMPAÑADAS CON DESCARGAS ELÉCTRICAS Y POSIBLE CAÍDA DE GRANIZO

Este día la **onda tropical No. 5** recorrerá el sur del territorio nacional, interaccionará con dos **canales de baja presión**, sobre el sureste e interior del territorio nacional, respectivamente, ambos ocasionarán nublados densos con chubascos y lluvias fuertes a muy fuertes, descargas eléctricas, rachas de viento al paso de las tormentas y posibles granizadas en zonas del norte, occidente, centro, oriente, sur y sureste de la República Mexicana, incluida la Península de Yucatán, además de lluvias puntuales intensas en Puebla, Veracruz, Oaxaca y Chiapas. Asimismo, prevalecerá el ambiente diurno caluroso a extremadamente caluroso con temperaturas máximas superiores a 40°C en 9 entidades del país.

Las lluvias podrían acompañarse de descargas eléctricas, posible caída de granizo y fuertes rachas de viento durante las tormentas.

Pronóstico de Precipitación:

Intervalos de chubascos (5.1 a 25 litros por metro cuadrado) acompañados de descargas eléctricas y rachas fuertes de viento durante las tormentas: Chihuahua, Nuevo León, Tamaulipas, San Luis Potosí, Zacatecas, Durango, Jalisco, Colima, Michoacán, Estado de México y **Morelos**.

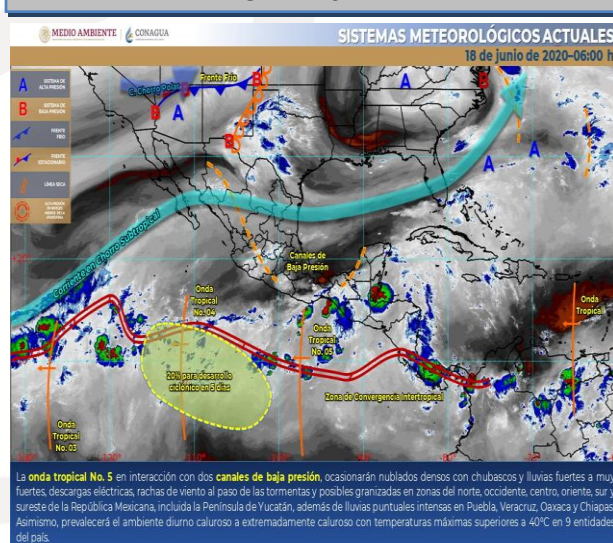
Pronóstico de Temperaturas Máximas:

Temperaturas máximas de 35°C a 40°C: Durango, Coahuila, Nuevo León, Tamaulipas, San Luis Potosí (oriente), Zacatecas (sur), Colima, **Morelos**, Puebla (suroeste), Veracruz (norte y centro), Oaxaca (costa), Campeche y Yucatán.

Pronóstico en región Mesa Central:

Cielo despejado por la mañana, incremento de nublados hacia la tarde y lluvias puntuales intensas en Puebla, **chubascos en Morelos**, así como lluvias aisladas en Guanajuato, Querétaro, Hidalgo y Tlaxcala, las cuales se acompañarán de descargas eléctricas y posibles granizadas. Ambiente caluroso y viento de dirección variable de 10 a 25 km/h con rachas de 45 km/h en zonas de tormentas.

IMAGEN DE SATELITE



SERVICIOS
DE SALUD



<http://ssm.gob.mx>



Servicios de Salud Morelos



@MorelosSalud

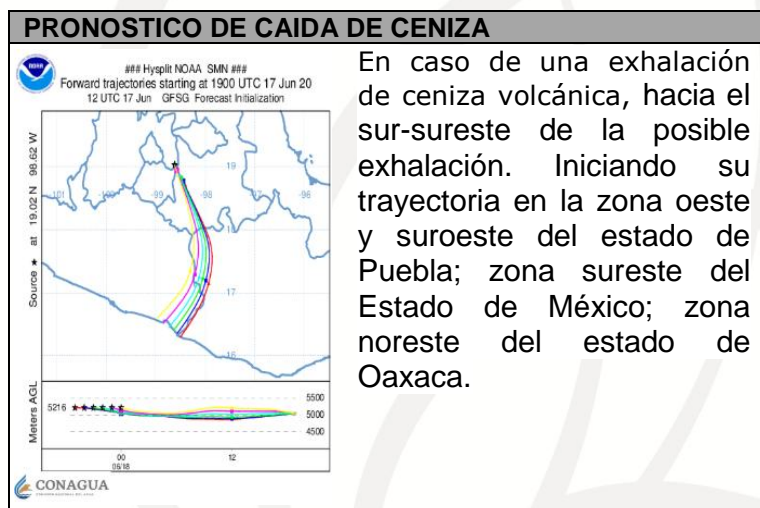
INFORME DE MONITOREO VOLCÁNICO Y SISMOLÓGICO

Fuente: Servicio Sismológico Nacional, UNAM. / Centro nacional de Prevención de Desastres (CENAPRED)

En las últimas 24 horas, mediante el sistema de monitoreo del volcán Popocatepetl se identificaron **194 exhalaciones** acompañadas de vapor de agua, gases volcánicos y en ocasiones ligeras cantidades de ceniza. Además fueron registradas **cuatro explosiones** menores, ayer a las 17:30, 18:03 y 18:18 h, y hoy a las 01:26 h. Adicionalmente se contabilizaron **591 minutos de tremor de baja y mediana amplitud**.

NIVEL DE ALERTA	SEMAFORO	AMARILLO-FASE 2
	Incremento de actividad: <ul style="list-style-type: none"> Pluma de vapor de agua y gas Ligera caída de ceniza en áreas cercanas Caída de fragmentos incandescentes Crecimiento y destrucción de domos de lava Posibilidad de flujos piroclásticos por explosiones Flujos de lodo o escombros de corto alcance 	

RECOMENDACIONES PARA LA FASE AMARILLO FASE 2
<ol style="list-style-type: none"> Continuar con el radio de seguridad de 12 km, por lo que la permanencia en esa área no está permitida. Controlar el tránsito entre Santiago Xalitlintla y San Pedro Nexapa, vía Paso de Cortés. A las autoridades de Protección Civil, mantener sus procedimientos preventivos, de acuerdo con sus planes operativos. A la población se le recomienda elevar la atención a los avisos de las autoridades de su localidad y se exhorta a no acercarse al volcán, y mucho menos al cráter. Mantenerse fuera de cañadas ante posibles flujos de lodo, principalmente en temporada de lluvias.



ÚLTIMO SISMO	
ÚLTIMO SISMO	SISMOS RECIENTES
TIEMPO DEL CENTRO DE MÉXICO FECHA: 2020-06-18 HORA: 04:52:02 MAGNITUD: 3.7 EPICENTRO LATITUD: 16.63° LONGITUD: -98.55° LOCALIZACIÓN: 16 KM AL SUROESTE DE OMETEPEC, GUERRERO PROFUNDIDAD: 32 KM	



SERVICIOS
DE SALUD



<http://ssm.gob.mx>



Servicios de Salud Morelos



@MorelosSalud



MORELOS
2018 - 2024



Fecha: 18 de junio del 2020
Semana Epidemiológica: 25
Área: Coordinación de Vigilancia Epidemiológica, **UIES.**

INFORME DE TEMPERATURAS Y CALIDAD DEL AIRE

Fuente: Comisión Estatal de Agua (CEAGUA)

ICA	CALIDAD DEL AIRE	PROTEJA SU SALUD
0-50	Buena	No se anticipan impactos a la salud cuando la calidad del aire se encuentra en este intervalo.
51-100	Moderada	Las personas extraordinariamente sensitivas deben considerar limitación de los esfuerzos físicos excesivos y prolongados al aire.
101-150	Dañina a la salud de los grupos sensitivos	Los niños adultos activos, y personas con enfermedades respiratorias tales como el asma, deben evitar los esfuerzos físicos excesivos y prolongados al aire.
151-200	Dañina a la salud	Los niños adultos activos, y personas con enfermedades respiratorias tales como el asma, deben evitar los esfuerzos físicos excesivos y prolongados al aire libre; las demás personas, especialmente los niños, deben limitar los esfuerzos excesivos y prolongados al aire libre.
201-300	Muy dañina a la salud	Los niños adultos activos, y personas con enfermedades respiratorias tales como el asma, deben evitar todos los esfuerzos excesivos al aire libre; las demás personas, especialmente los niños, deben limitar los esfuerzos físicos excesivos al aire libre.
300+	Arriesgado	

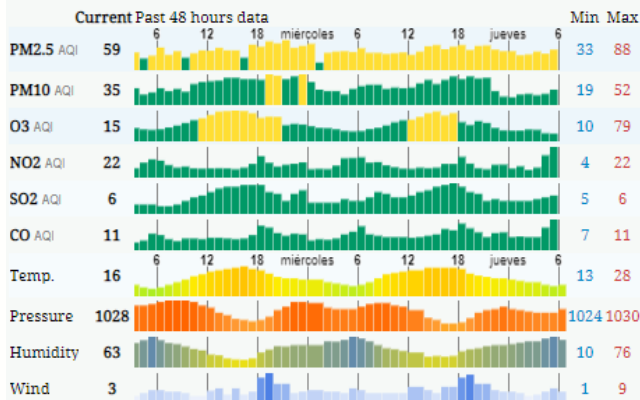
CALIDAD DEL AIRE CUERNAVACA, MORELOS.

Estación de Monitoreo Cuernavaca Centro, Morelos.

65

Moderado

Actualizado el jueves 6:00
Temp.: 14°C



PRONOSTICO DEL TIEMPO EN MORELOS

Municipio	Max	Mín	Municipio	Max	Mín
Amacuzac	37°	20°	Puente de Ixtla	38°	19°
Axochiapan	34°	21°	Temixco	37°	19°
Ayala	33°	20°	Tepalcingo	33°	21°
Cuautla	32°	18°	Tepoztlán	31°	15°
Cuernavaca	31°	16°	Tlaltizapan	32°	20°
Huitzilac	21°	8°	Tlaquiltenango	40°	21°
Jiutepec	32°	18°	Zacatepec	36°	21°
Jojutla	37°	21°	Zacualpan	30°	15°

TEMPERATURAS MAXIMAS Y MINIMAS

Mínimas

Huitzilac	8°
Tetela del Volcán	12°
Tlalnepantla	13°
Ocuituco	14°

Máximas

Tlaquiltenango	40°
Puente de Ixtla	38°
Jojutla	37°
Zacatepec	36°



SERVICIOS
DE SALUD



<http://ssm.gob.mx>



Servicios de Salud Morelos



@MorelosSalud

Calle Gustavo Gómez Azcárate No. 205, Col. Lomas de la Selva
C.P. 62270, Cuernavaca, Morelos. Tel.: 318 84 50.

MONITOREO BASADO EN EVENTOS Y ESPII

Fuente: Comisión Estatal de Agua (CEAGUA)

JURISDICCION SANITARIA I:

- SIN EVENTOS EXTRAORDINARIOS.

JURISDICCION SANITARIA II:

- SIN EVENTOS EXTRAORDINARIOS.

JURISDICCION SANITARIA III:

- SIN EVENTOS EXTRAORDINARIOS.



SERVICIOS
DE SALUD



<http://ssm.gob.mx>



Servicios de Salud Morelos



@MorelosSalud